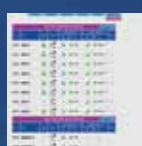


Partage et Publication de données environnementales

Vous souhaitez superviser, publier et partager facilement des données sur la météo, la marée et autres observations environnementales.



Port-Log.net



Port-Log System



Ocean Database



Conception et installations

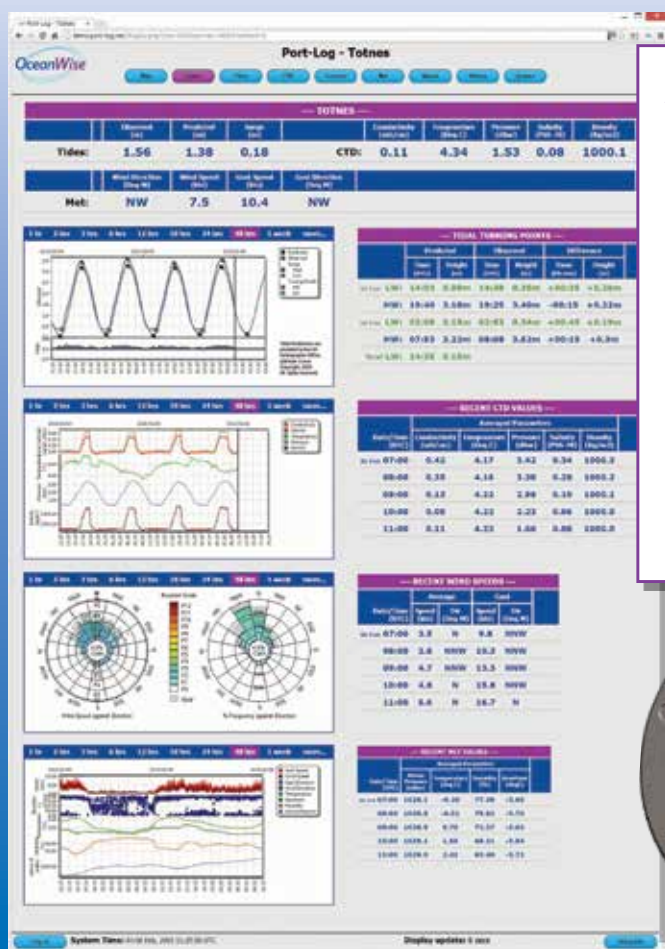
Pour vous, nous concevons, assemblons, installons et testons les systèmes les plus performants !

www.oceanwise.eu

Appréciez le confort de travailler avec des experts de la donnée marine

Port-Log.net

Service en ligne simple et rapide de gestion et publication de données de surveillance environnementale



Avantages

- **Moindre coût, efficacité et simplicité en archivage et publication sécurisés des données**
- **Indépendance vis-à-vis des instruments et des protocoles de transmission**
- **Publication de données en temps réel ou de données téléchargées**
- **Fourniture de systèmes d'information et d'alertes personnalisables**
- **Disponible en service d'abonnement en ligne**



Port-Log.net est une solution simple et rapide d'archivage et de publication de données environnementales en ligne, données acquises par divers capteurs et autres techniques de surveillance.

Port-Log.net est entièrement indépendant de tout instrument ou protocole de transmission et peut ainsi s'adapter pleinement à tout environnement approprié.

Port-Log.net accepte les données d'entrée issues d'une large gamme d'instruments, les décode et en assure l'archivage dans **Ocean Database**.

L'exhaustivité de l'affichage web assure l'accès immédiat et interactif aux données scientifiques, qui peuvent être visualisées et téléchargées par

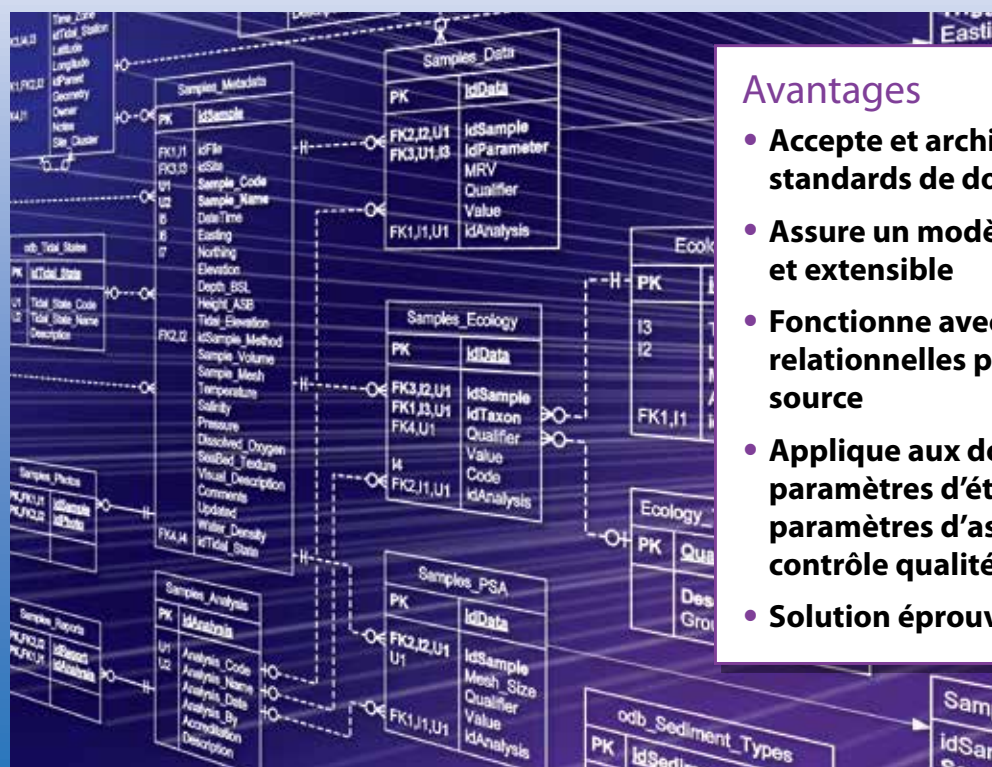
tout utilisateur disposant d'un accès sécurisé et personnalisé. Inclus en standard, les déclencheurs et les alertes permettent aux utilisateurs de rester parfaitement informés en permanence.

Différents types de dispositifs télémétriques sont aisément configurables pour transmettre les données vers Port-Log.net. L'équipement utilisateur existant peut être directement utilisé, ou bien une solution « Smart Telemetry » peut être fournie par **OceanWise**. Pour plus d'information, référez-vous à notre fiche d'information « Smart Telemetry » ou consulter notre site web.

Une cartographie en ligne donne une vue d'ensemble et est disponible avec divers fonds cartographiques, sachant que des couches de données (ex. : courants

Ocean Database

Solution de gestion de données éprouvée et flexible pour les divers types de données marines



Avantages

- **Accepte et archive tous les types standards de données marines**
- **Assure un modèle de données flexible et extensible**
- **Fonctionne avec les bases de données relationnelles propriétaires et open source**
- **Applique aux données entrantes les paramètres d'étalonnage ainsi que les paramètres d'assurance qualité et de contrôle qualité (AQ/CQ)**
- **Solution éprouvée et sans risque**

Les données environnementales marines sont complexes et arrivent dans une grande variété de formats. Centraliser leur stockage dans une base de données offrant de multiples possibilités d'accès est une exigence de plus en plus recherchée et porteuse de bien des avantages.

Ocean Database (ODB) est une solution de gestion de données complète qui permet de charger et d'enregistrer nativement de nombreux types standards de données marines simples ou complexes ainsi que des données de surveillance environnementales. Les paramètres associés nécessaires à l'étalonnage, au contrôle qualité et à la création de métadonnées sont inclus dans le modèle de données de **ODB**.

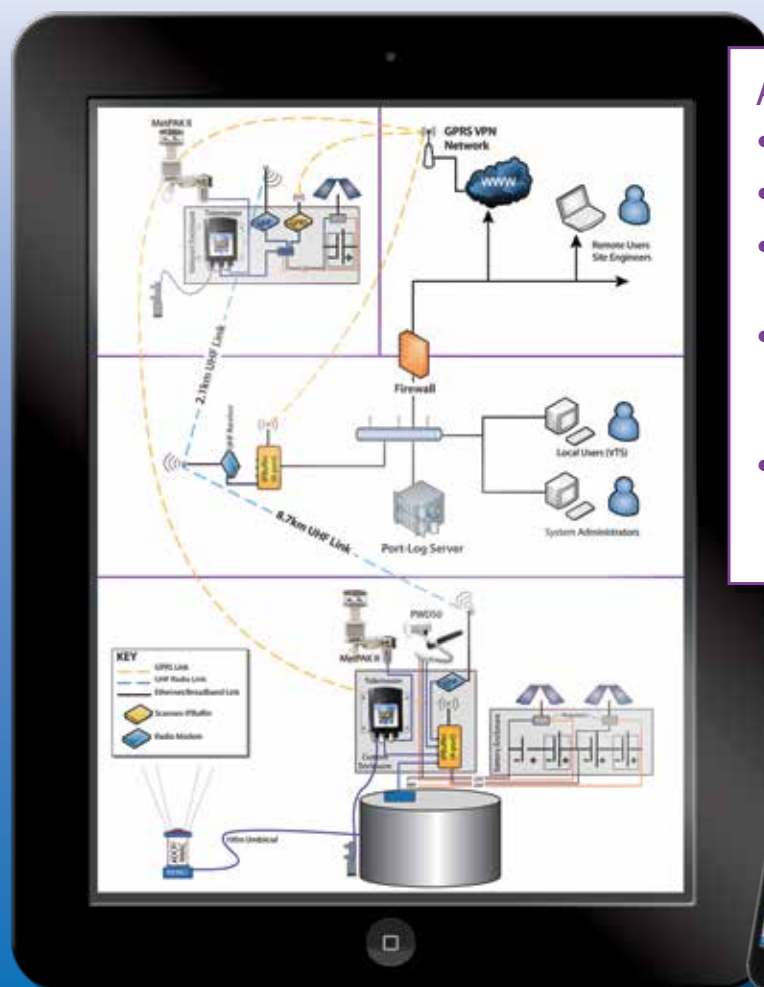
ODB est au cœur du service d'abonnement **Port-Log.net** d'**OceanWise** et est déployé comme un élément sous-jacent à l'installation de **Port-Log System**. **ODB** représente le socle de toutes nos solutions de gestion de données marines et de nos outils de production SIG.



Appréciez le confort de travailler avec des experts de la donnée marine

Port-Log System

Solution logicielle d'archivage et de publication de données environnementales temps réel disponible sur étagère et installée sur site



Avantages

- Plate-forme temps réel prête à l'emploi
- S'installe sur vos propres serveurs
- Fonctionne avec les technologies et bases de données standards
- Système d'affichage et interface de contrôle en mode web pour un accès de n'importe où
- Socle de gestion des données environnementales au service de votre entreprise



Port-Log System est une solution complète d'archivage et de publication de données environnementales acquises à l'aide de diverses techniques de surveillance et de capteurs.

Port-Log System fournit toutes les fonctionnalités de Port-Log.net mais est installé sur site, sur un serveur fourni par OceanWise ou bien par le client. Port-Log System est livré avec une installation de Ocean Database (ODB).

Port-Log System supporte nativement un large spectre de données environnementales. Il inclut de multiples systèmes et paramètres de sécurité, ainsi que des procédures d'étalonnage de données et de contrôle qualité. Le tout est entièrement accessible à travers une interface web. Un guide utilisateur détaillé est disponible à la fois en ligne et au format PDF.

OceanWise peut également déployer Port-Log System et le configurer selon les exigences du client. Des couches de données supplémentaires (ex. : courants de marée, dispositif AIS de suivi de navires ou infrastructures portuaires) peuvent être ajoutées en options facultatives pour fournir le contexte environnemental, en tant que système de gestion intégré ou bien d'infrastructure d'information maritime plus large encore.

Conception et Installation

*Avec plus de 40 ans d'expérience combinée dans l'industrie marine, travaillant avec une grande variété d'instrumentations océanographiques, **OceanWise** conçoit et installe des systèmes intégrés qui sont optimisés pour les besoins du client*



Avantages

- **Conçu et assemblé par des experts océanographiques**
- **Solution clé en main pour chaque étape de votre projet**
- **Technologie « Smart Telemetry », testée en environnement hostile afin que vous ne perdiez pas un seul enregistrement**
- **Boîtiers résistant aux intempéries, en climat chaud comme en climat froid**
- **Intégration de tous les instruments et capteurs standards dans un seul système**

Nos solutions de partage et publication de données environnementales sont indépendantes de tout équipement ou fabricant. De ce fait, nous sommes en mesure de nous conformer à toutes les exigences et nous sommes capables de conseiller et de sélectionner les capteurs et les technologies les plus adaptés à ces exigences pour chaque environnement et localisation.

Avec nos partenaires, nous sommes en mesure de fournir les équipements spécialisés constituant un système opérationnel complet. Ceci inclut nos solutions « Smart Telemetry », des boîtiers résistants aux conditions météo extrêmes, des équipements informatiques matériels et logiciels. Pour plus d'information, nous vous invitons à consulter nos fiches d'information sur nos boîtiers et nos solutions « Smart Telemetry » ou à consulter notre site web.

Que vous ayez déjà un équipement et que vous soyez à la recherche d'un dispositif de télémétrie et/ ou d'une solution de gestion de données, ou que vous étudiez quel équipement vous apportera le meilleur résultat dans votre environnement, nous vous invitons à prendre contact avec nous. Nous serons heureux de discuter de vos idées et de réfléchir ensemble à leur réalisation. Rappelez-vous que nous vous conseillerons toujours l'équipement le plus adapté à votre besoin.



Appréciez le confort de travailler avec des experts de la donnée marine



www.oceanwise.eu

Pour plus d'information, contactez :
info@oceanwise.eu Tel : +44(0)1420 768262

www.geomod.fr

Division Géomatique Marine
41 rue du château
29200 Brest, France
Tel : +33 (0)2 98 05 55 91

Informations commerciales
Claude Yvon
Mobile: +33 (0)6 73 86 91 59
cyvon@geomod.fr

Informations techniques
Pol Le Bihan
Mobile: +33 (0)6 26 92 98 50
plebihan@geomod.fr

